

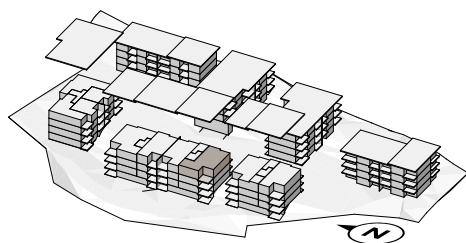
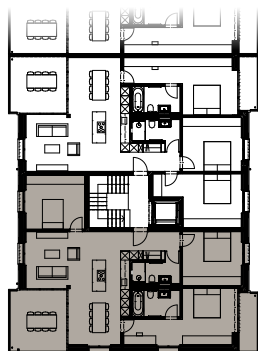
# 4½-ZIMMER-WOHNUNG B1-06

## HAUS B1: DG

**Gerbi**  
**ZIZERS**

GERBI-ZIZERS.CH

Bruttowohnfläche 126.8 m<sup>2</sup>  
Aussennutzfläche Balkon 21.7 m<sup>2</sup>  
Nutzfläche Waschen/Keller 12.5 m<sup>2</sup>  
Raumhöhe 3.08 m



### VERKAUF



Conrad + Magnin AG  
Immobilien Treuhand  
Albulastrasse 37  
CH-7000 Chur

+41 (0)81 533 05 05  
info@cmimmo.ch  
cmimmo.ch

### BAUHERRSCHAFT



Adlerstein AG  
c/o R. Kunz Immobilien AG  
Promenade 14  
CH 7270 Davos Platz

### ARCHITEKTUR



Ritter Schumacher AG  
Architekten ETH HTL AA SIA  
Ottostrasse 4  
CH-7000 Chur